

GripOp-advies

Van moeilijk naar verstaanbaar gedrag

GripOp-scholing

GripOp-advies is een orthopedagogisch en onderwijskundig advies en consultatie bureau dat zich richt op de handelingsverlegenheid die ontstaat bij moeilijk verstaanbaar gedrag. Door het bundelen van kennis en expertise speelt de werkwijze van GripOp-advies in op de implementatie van adviezen in de dagelijkse praktijk. GripOp-advies biedt tevens scholing aan die afgestemd wordt op de vraag van de klant. Deze scholing is gecentreerd rondom negen thema's die ook met elkaar of andere thema's te combineren zijn.

Moeilijk verstaanbaar gedrag

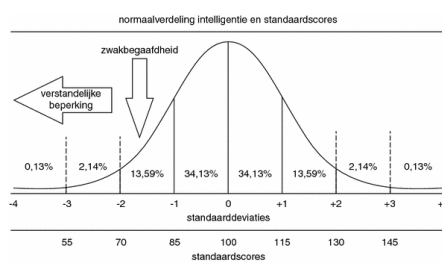
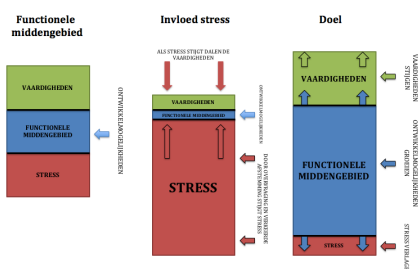
Moeilijk verstaanbaar gedrag is vaak lastig te duiden en kan voor handelingsverlegenheid zorgen. Om dit gedrag beter te begrijpen en er meer grip op te krijgen is het cruciaal om te achterhalen waar dit gedrag vandaan komt en wat de functie is. Over het algemeen is stress een belangrijke indicator voor gedrag. Om gedrag te veranderen is het belangrijk rekening te houden met het stressniveau en daar op af te stemmen. Tijdens deze scholing gaan we op zoek naar de bron van stress en hoe hier op kan worden ingespeeld.

Intelligentie

Intelligentie geldt binnen het onderwijs als een van de belangrijkste graadmeters om de leerpotentie in kaart te brengen. Maar wat is dat nu eigenlijk intelligentie? En op welke wijze wordt een intelligentie quotient (IQ) bepaald? Hoe komt het dat de leerpotentie van een persoon niet altijd tot uiting komt? En hoe kan iemand ondersteund worden in het benutten van zijn of haar intelligentie? Deze scholing geeft inzicht in de verschillende onderdelen van de intelligentie, de wijze waarop een intelligentie quotiënt wordt verkregen en kan worden geïnterpreteerd. Daarnaast is er aandacht voor factoren die de intelligentie kunnen belemmeren.

Sociaal emotionele ontwikkeling

De sociaal emotionele ontwikkeling is de ontwikkeling van de eigen persoonlijkheid in vergelijking met de verwachtingen en gedragingen uit de sociale context. De mogelijkheden van een persoon komen niet altijd overeen met de eisen die door de omgeving gesteld worden. Er ontstaat hierdoor een mismatch tussen persoon en omgeving wat tot ongewenst gedrag kan leiden. In deze scholing wordt ingegaan op de verschillende fasen van de emotionele ontwikkeling van Dòsen. Het herkennen van de verschillende fasen en het in kaart brengen van wat een persoon hierin nodig heeft voor zijn of haar ontwikkeling geeft handvatten voor passende begeleiding.

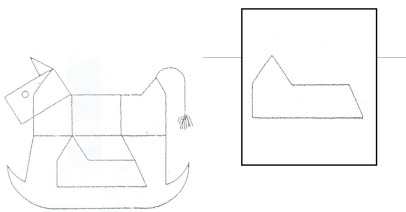


| | | | | |
|--|--|--|--|---|
| Kennmerk LUST EN ONLUST & PROBLEEM | Kennmerk HECHTEN & BELANGRIJKE ANDER | Kennmerk IK-ONTWIKKELING & EGO-CENTRAAL | Kennmerk BEWUSTWORDING ANDER & TOMONTWIKKELING | Kennmerk GROEP & PRESTATIES |
| Begleitingsstijl ZORGEN VOOR OVERNEMEN | Begleitingsstijl SENITIEF/RESPONSIEF & VEELNOG | Begleitingsstijl VELSIE HAVEN & TOEZICHTHOUDER | Begleitingsstijl ROLMODEL & STIMULEREN | Begleitingsstijl ONDERHANDELLEN & COACHEN |

Wist je dat GripOp-advies ook werkbegeleiding en intervisie biedt?

Autisme

Wat gebeurt er in het hoofd van iemand met een Autisme Spectrum Stoornis? Hoe worden prikkels verwerkt en hoe verloopt de communicatie? Wat maakt dat personen met ASS anders reageren. In deze scholing gaan we in op de herkenbare problemen bij autisme en zoeken we naar praktische oplossingen. De specifieke ondersteuningsbehoefte en begeleidingsstijl voor deze doelgroep geeft nieuwe inzichten in de aanpak en is direct toepasbaar in de huidige praktijk.



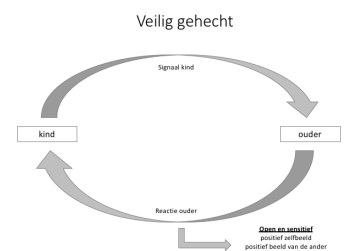
ADHD

ADHD is een neurologisch probleem waarbij de prikkeloverdracht in de buitenste kronkellaag van de prefrontale kwab niet optimaal functioneert. Dit uit zich in impulsiviteit en rusteloosheid. Problemen met concentreren en leren kunnen hiervan een gevolg zijn. Voorspelbaarheid in de omgeving, de dagelijkse routine en duidelijke regels schept duidelijkheid in de verwachtingen. De handvatten die tijdens deze scholing worden aangereikt geven grip op het aanpassen van de omgeving die praktisch en direct toepasbaar zijn.



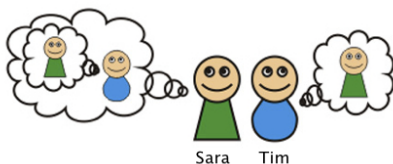
Gehechtheid

Gehechtheid is de duurzame emotionele band tussen kind en een of meer specifieke volwassenen en is een voorwaarde om op te groeien tot een evenwichtige volwassene. Hoe ontstaat een gezonde gehechtheid? Welke factoren zijn hierop van invloed? En wat als de gehechtheid niet goed verloopt? In deze scholing wordt aan de hand van het bouwstenenmodel van Truus Bakker de ontwikkeling van de hechtingsrelatie en de risico's voor een onveilige gehechtheid besproken.



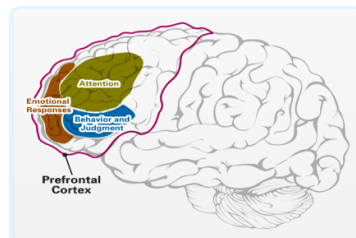
Theory of Mind

De Theory of Mind (TOM) is het vermogen om intenties, gedachten of gevoelens aan jezelf of anderen toe te schrijven. TOM stelt iemand in staat om het gedrag van een ander te interpreteren en te voorspellen. Iedereen wordt zonder TOM geboren. Rond het vierde levensjaar start de ontwikkeling. Als het kind de overtuigingen en verlangens van anderen begint te begrijpen, kan het zichzelf in anderen verplaatsen. In deze scholing gaan we in op de verschillende stadia van TOM en welke gevolgen het kan hebben als de TOM zich niet voldoende ontwikkeld.



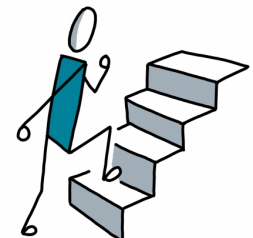
Executieve functies

Executieve functies spelen een grote rol in de ontwikkeling van een persoon. Wanneer de executieve functies minder goed of vertraagd ontwikkeld zijn kan dit van grote invloed zijn op het gedrag en het leren. Maar wat zijn nu eigenlijk executieve functies? En welke ondersteuningsbehoefte heeft iemand die problemen ondervindt met de executieve functies? In deze scholing wordt nader ingegaan op deze vragen en worden praktische tips en tricks gegeven.



Ontwikkelingsperspectiefplan

Scholen zijn verplicht om voor leerlingen met een extra ondersteuningsbehoefte een ontwikkelingsperspectiefplan (OPP) op te stellen zodat het onderwijs zo goed mogelijk kan worden afgestemd. Maar wat is dat eigenlijk, een OPP? Wat moet daarin opgenomen worden? En hoe zorg je ervoor dat het een functioneel en praktisch document is i.p.v. een administratieve last? In deze scholing biedt GripOp-advies praktische adviezen voor het schrijven van een OPP.



Meer weten? Neem vrijblijvend contact met ons op!

Drs. L. C. (Leontine) Rijdsdijk - Onderwijskundige - 06 50 20 66 18 - Leontine@gripopadvies.nl

Drs. B. (Barbara) Kooiman - Orthopedagoog Generalist - 06 23 21 23 32 - Barbara@gripopadvies.nl

GripOp-advies

Van moeilijk naar verstaanbaar gedrag

www.gripopadvies.nl
Info@gripopadvies.nl